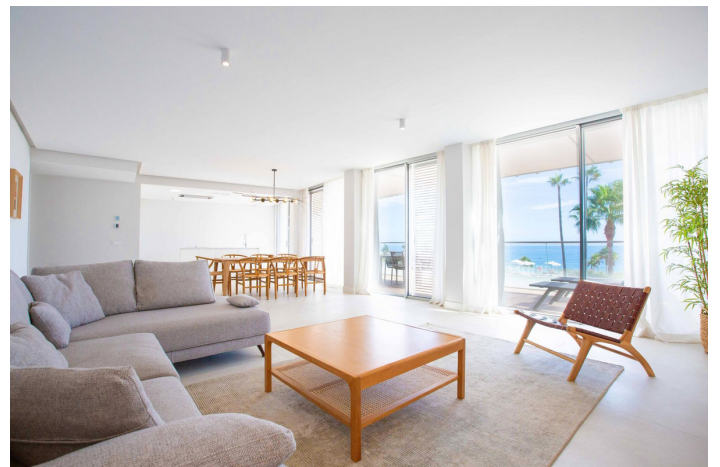




Apartamento del piso medio en venta en Estepona, Estepona

1.450.000 €

Referencia: R4864213 Dormitorios: 3 Baños: 3 Construido: 159m² Terraza: 40m²





Costa del Sol, Estepona

Apartamento de lujo con 3 dormitorios y 3 baños en una exclusiva urbanización, situada en primera línea de playa. Este prestigioso complejo ofrece amplias piscinas, exquisitos jardines paisajísticos y acceso directo al mar, a solo unos minutos en coche del centro de Estepona.

El conjunto residencial se compone de 68 apartamentos y 2 villas, todos construidos con los más altos estándares de calidad y acabados de lujo. Los residentes disfrutan de una piscina exterior de adultos y niños con vistas al mar, una gran piscina interior climatizada de 25 metros, un gimnasio completamente equipado, una zona de spa con jacuzzi, baño turco y sauna, pista de pádel con iluminación y una zona exclusiva de trabajo con sala de reuniones gratuita. . Además, el complejo cuenta con control de acceso las 24 horas y sistema de videovigilancia.

El apartamento está diseñado con espacios generosos y grandes ventanales que maximizan la luz natural y ofrecen impresionantes vistas al Mediterráneo desde las estancias principales. La cocina abierta con área de comedor es elegante y moderna, está equipada con electrodomésticos de alta calidad y conecta con la amplia terraza. El apartamento dispone de aire acondicionado, calefacción por suelo radiante y un sistema domótico para el control de climatización y persianas. Incluye un trastero y dos plazas de aparcamiento subterráneas.

La ubicación es excepcional, brindando un entorno de tranquilidad y privacidad frente al mar. En las cercanías se encuentran todo tipo de servicios como supermercados, farmacias, tiendas, restaurantes y hoteles, cubriendo todas las necesidades diarias. Asimismo, está a poca distancia de renombrados campos de golf y las principales atracciones de Estepona, Sotogrande y Marbella.

No dejes pasar la oportunidad de vivir en este auténtico paraíso junto al mar, donde cada mañana te despertarás con vistas panorámicas al Mediterráneo y acceso directo a la playa con beach club y paseo marítimo. ¡Ven a verlo!



Características:

Características

Terraza
 Elevador
 Terraza privada
 Trastero
 Baño privado
 Doble acristalamiento
 Armarios empotrados
 Gimnasio
 Jacuzzi
 Sauna
 Domoticos
 Pádel

Puntos de vista

Mar
 Panorámica
 Jardín
 Piscina
 Playa

Piscina

Comunal
 Climatizada
 Interior

Seguridad

Complejo Cerrado
 Seguridad las 24 horas
 Persianas Eléctricas
 Segura

Orientación

Sur

Configuración

Junto a la playa
 Urbanización
 Cerca del mar
 Cerca de tiendas
 Cerca de la ciudad
 Cerca de escuelas
 Frente a la playa
 Complejo de playa de primera línea

Cocina

Totalmente equipada

Estacionamiento

Subterráneo
 Más de uno

Control climatico

Aire acondicionado
 U/F Calefacción

Condición

Excelente

Jardín

Comunal